

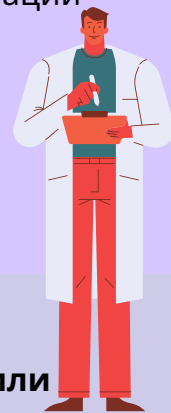


ФГБУ «НМИЦ ФПИ»

— основан в 1918 году —

Федеральное государственное бюджетное учреждение
«НАЦИОНАЛЬНЫЙ МЕДИЦИНСКИЙ ИССЛЕДОВАТЕЛЬСКИЙ ЦЕНТР
ФТИЗИОПУЛЬМОЛОГИИ И ИНФЕКЦИОННЫХ ЗАБОЛЕВАНИЙ»
Министерства здравоохранения Российской Федерации

ВЕРСИЯ НА 21.05.2020 г.



РЕКОМЕНДАЦИИ ДЛЯ ОСОБЫХ ГРУПП ПАЦИЕНТОВ ПРИ ИНФЕКЦИИ COVID-19

БОЛЬНЫЕ С АРТЕРИАЛЬНОЙ ГИПЕРТЕНЗИЕЙ

- данных о неблагоприятных эффектах препаратов из группы ингибиторов АПФ или блокаторов рецепторов к ангиотензину на течение COVID-19 нет, их прием настоятельно рекомендуется продолжать

БОЛЬНЫЕ С ГИПЕРЛИПИДЕМИЕЙ

- оснований для отмены гиполипидемических препаратов нет
- необходимо учитывать межлекарственное взаимодействие при назначении терапии

БОЛЬНЫЕ С ОСТРЫМ КОРОНАРНЫМ СИНДРОМОМ

- необходимо более тщательное обследование для уточнения диагноза так как при COVID-19 обнаруживается неспецифическое повышение уровня тропонина, а также описаны случаи миокардитов
- тактика ведения пациентов с ОКС не должна отличаться от стандартно принятой.
- Пациенты с ОКС и с подозрением на COVID-19 направляться в стационары, имеющие возможность проведения чрескожного коронарного вмешательства

БОЛЬНЫЕ САХАРНЫМ ДИАБЕТОМ

Дыхательная недостаточность или нарушение других жизненных функций необходимо:

- контролировать гликемию
- отменить метформин и другие пероральные сахароснижающие препараты
- назначить инсулин «короткого типа» действия непрерывным введением через инфузомат
- при гликемии выше 14,0 ммоль/л контролировать гликемию каждый час, при снижении гликемии менее 14,0 ммоль/л каждые 3 ч для изменения скорости подачи инсулина
- при назначении комбинированной противовирусной терапии ожидать повышения гликемии: проводить контроль каждые 1-3 ч, увеличить скорость подачи инсулина по результатам контроля (увеличение дозы инсулина может превышать в 2-3 раза от исходной)
- наблюдение эндокринолога

Необходимо учитывать лекарственное взаимодействие при назначении терапии